

Презентация на тему:  
**«Сравнение белого и бурого медведей»**  
Подготовила воспитатель  
Соколова Ольга Евгеньевна





# Загадка

**Хозяин лесной  
просыпается весной,  
а зимой под снежный  
вой спит в берлоге  
снеговой.**

(медведь)





# Отгадай загадку

Может кто-то не поверит:  
Любят холод эти звери.  
Шубок белых не снимают,  
В шубах спят, едят, играют,  
Даже в шубах рыбу ловят.  
Где вы видели такое?  
Если знаешь то ответь:  
Это северный...



Там где море холодное очень,  
И- куда ни посмотришь-снега,  
Где полгода- полярные ночи,  
Где свирепствует злая пурга  
Там на льдинах дрейфуют медведи  
В белых шубах, с морской душой  
Им Полярная звездочка светит,  
И медведица в небе- ковшом.

Бурый медведь. Несмотря на название, эти медведи могут иметь разнообразный окрас: от бежевого до чёрного, красноватого и жёлтого. Самым обычным является бурый цвет шерсти.





## Бурый медведь

Бурый медведь или медведь обыкновенный – это лесной зверь, хищное млекопитающее. В России он обитает в гари с густой зарослью кустарников, лиственных пород и лесных массивах с буреломом. Может бывать в высокогорных лесах.



Бурые медведи всеядные. Третья часть рациона включает растительную пищу, в виде лесных ягод, орехов, корней, стеблей трав, жёлудей. Также они питаются насекомыми, грызунами, лягушками, ящерицами и рыбой. Данный вид – одиночное животное с бродячим образом жизни в постоянном поиске пищи. В молодом возрасте медведи отлично плавают и лазают по деревьям.



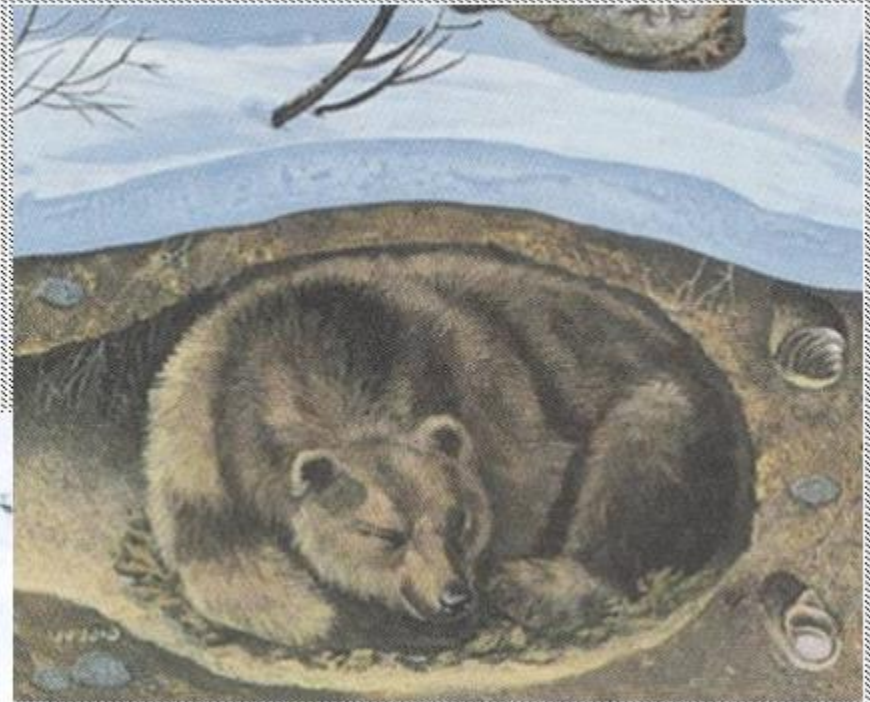


# Бурая медведица с медвежатами.



Сон у бурого медведя не крепкий. Он может просыпаться и ходить, разыскивая пищу, если не успел как положено откормиться за осенний период. Таких медведей называют «шатуны», они очень опасны и беспощадны. Обитая в зоопарке, медведи могут доживать до 40 лет, в условиях дикой природы – до 20 лет.

## Бурые медведи на зиму устраиваются в берлоге.





Белый (полярный) медведь

Белый (полярный) медведь – ближний родственник бурого медведя. Единственный крупный хищник, активно охотящийся и выслеживающий человека. Встретить белых медведей можно на севере Норвегии, на российском побережье Северного ледовитого океана.



Зрительно создаётся эффект, что мишки белые, но, на самом деле, их шерсть бесцветная. Шерстинки прозрачные и полые, они просто отражают свет. Масса самцов достигает 400-500 кг (в отдельных случаях до 700 кг), длина тела от 1,5 до 3,2 м. Они быстро передвигаются по льду, прекрасно плавают и ныряют. В отличие от бурых представителей, не впадают в спячку и охотятся на протяжении всей зимы.





Отличительной характеристикой белого медведя, от других представителей семейства медвежьих, является плоская голова и длинная шея. Столбообразные мощные ноги, с подошвой подбитой шерстью, позволяют передвигаться быстро по глубокому снегу, не замерзнуть и не скользить по льду. Очень плотный и густой шерстяной покров оберегает тело зверя от намокания в ледяной воде, а также от холода.



Излюбленной и основной пищей белых медведей являются тюлени. Рыба и морские птицы – это второстепенная еда. Растительная пища в рационе мала.





# Белый медведь полярной ночью.



# Мама и малыш





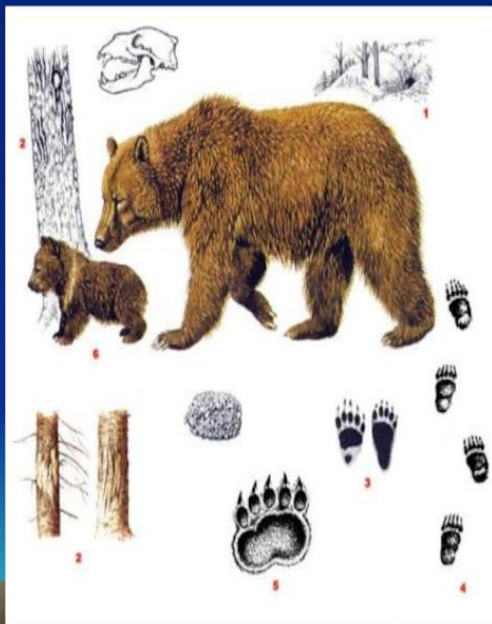
**Полтора-годовалый медвежонок скоро отправится во взрослую жизнь.**



[worldphototravels.com](http://worldphototravels.com)

# Сравнение следов медведей

## Признаки



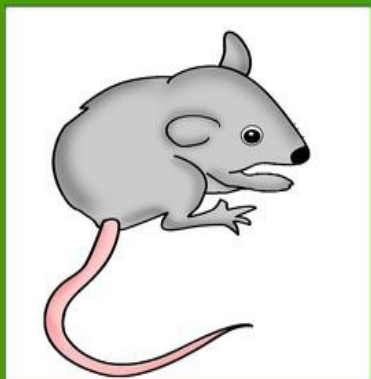
- 1-Зимой бурый медведь впадает в неглубокий сон, устроив берлогу под корнями вывороченной ветром ели.
- 2-Территориальные метки (медведей – самцов).
- 3-Широкие и глубокие следы (слева — отпечаток передней лапы, справа — задней).
- 4-Отличаются длинными когтями и косолапостью.
- 5-Длина отпечатков пальцев на следах передних лап в 2-3 раза меньше, чем длина отпечатка ладони.

## СЛЕДЫ МЕДВЕДЯ





# MEDBEDD



# ЧЕМ ПИТАЕТСЯ БЕЛЫЙ МЕЛВЕДЬ?





# Схема рассказа

Расскажи-ка

 Кто это?	 Цвет	 Части тела
 Чем покрыто?	 Голос	 Чем питается? Хищное? Травоядное
 Жилище	 Что делает?	 Польза человеку









Спасибо  
за  
внимание!